



SYOSS OLEO INTENSE
COLORACIÓN PERMANENTE AL ÓLEO
MARRÓN DORADO 4-60

Características :

100 % COBERTURA DE CANAS

PROTEGE DEL DAÑO CAPILAR | +100% MÁS BRILLO

Contenido del envase:

1 tubo de crema colorante – contenido neto: 50 ml

1 frasco aplicador con loción reveladora – contenido neto: 50 ml


1 tratamiento champú – contenido neto: 15 ml

1 tratamiento mascarilla – contenido neto: 15 ml

1 par de guantes

1 folleto de instrucciones

Advertencias de seguridad:

 Los colorantes capilares pueden provocar **reacciones alérgicas graves**.

Lea y siga las instrucciones.

Este producto no está destinado a personas menores de 16 años.

Los tatuajes temporales de “henna negra” pueden aumentar el riesgo de alergia.

No se tiña el cabello si:

- tiene una erupción cutánea en el rostro o el cuero cabelludo sensible, irritado o dañado,
- ha tenido alguna vez una reacción tras teñirse el cabello,
- ha tenido alguna vez una reacción a un tatuaje temporal de “henna negra”.

Antes de cada aplicación, realice una prueba de alerta de alergia 48 h antes (véanse las instrucciones adjuntas).

En caso de reacción o duda, consulte a un médico antes de utilizar un producto colorante.

Mantener fuera del alcance de los niños.

Evitar el contacto con los ojos.

En caso de contacto con los ojos, enjuagar inmediatamente.

No utilizar para teñir cejas ni pestañas.

Atención:

Contiene peróxido de hidrógeno, fenilendiaminas (toluendiaminas) y resorcina.

Lea atentamente las instrucciones.

Evite el contacto con los ojos. Enjuagar inmediatamente los ojos si el producto entra en contacto con ellos.

No utilizar para teñir cejas ni pestañas.

Este producto puede provocar reacciones alérgicas.

Realice una prueba de alerta de alergia 48 h antes de cada aplicación.

No utilice este producto si ya ha tenido reacciones tras una coloración o si ha tenido reacciones tras una coloración anteriormente.

Piense en comprar el producto 48 h antes del uso.

En caso de duda, consulte a un médico antes de utilizar el producto colorante.

Mantener fuera del alcance de los niños.

Pruebas de sensibilidad:**1. PRUEBA DE ALERTA DE ALERGIA**

A pesar de que se haya utilizado previamente un producto colorante, pueden producirse reacciones alérgicas.

Realice la prueba de alerta de alergia 48 h antes de cada aplicación, incluso si ya ha utilizado este u otro producto colorante.

Para ello, retire los pendientes. Con un bastoncillo de algodón, aplique una pequeña cantidad de la mezcla colorante detrás de la oreja o en el pliegue interno del codo y deje secar. No cubra ni lave la zona durante 48 h. Si durante este tiempo se producen reacciones como enrojecimiento, picor o hinchazón en la zona de prueba o alrededor de ella, no utilice el producto.

2. EN CASO DE CONTACTO CON LOS OJOS

Enjuagar inmediatamente con abundante agua y consultar a un médico.

3. EN CASO DE REACCIÓN DURANTE LA APLICACIÓN

Si durante la aplicación se producen síntomas como picor intenso, erupción, sensación de quemazón en el cuero cabelludo, enjuague inmediatamente el cabello y consulte a un médico.

Otras precauciones:

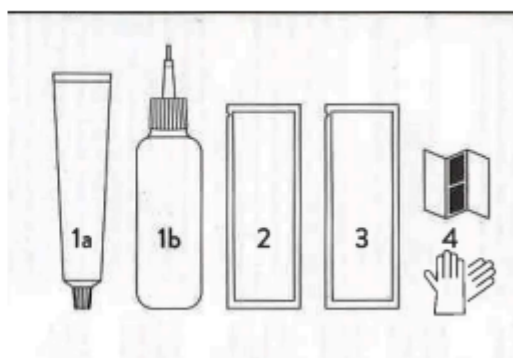
- Este producto contiene ingredientes que pueden provocar irritación ocular grave.
- En caso de contacto con los ojos, enjuagar inmediatamente con abundante agua.
- Usar guantes adecuados durante la aplicación.
- Aclarar bien el cabello después de la aplicación.
- Evitar el contacto innecesario con la piel.
- No inhalar ni ingerir.
- No utilizar en cabello previamente tratado con henna o sales metálicas.
- No usar si el cabello ha sido teñido previamente con henna o colorantes progresivos.
- No utilizar para fines distintos de la coloración del cabello.

Instrucciones de uso:

1 PREPARACIÓN

ESTE PRODUCTO CONTIENE:

- 1a Tubo de crema colorante
- 1b Frasco aplicador con loción reveladora
- 2 Instrucciones de uso
- 3 Mascarilla de cuidado para un brillo intenso
- 4 Un par de guantes





Antes de comenzar la aplicación, colócate una protección para la ropa y un reloj para controlar el tiempo de actuación.

SYOSS OLEO INTENSE se aplica sobre el cabello seco y no lavado previamente.

Se recomienda no lavar el cabello entre 24 y 48 horas antes de la aplicación.

2 MEZCLAR



Ponte una toalla protectora y un par de guantes (4). Retira el tapón de cierre del frasco aplicador (1b). Abre el tubo de crema colorante (1a) perforando el precinto del tubo con la parte posterior del tapón de cierre.



Vierte **todo el contenido** del tubo (1a) en el frasco aplicador (1b).

Cierra el frasco aplicador y **agítalo enérgicamente** hasta obtener una crema homogénea.

Rompe la punta del aplicador y comienza la aplicación inmediatamente.

3 APLICACIÓN

Nuance / Nuances / Nuance	(A) Total	(B) Raíces
Todas las tonalidades (excepto tonos muy claros)	30 minutos	20 minutos + 10 minutos adicionales
9-10	45 minutos	35 minutos + 10 minutos adicionales
10-50	45 minutos	35 minutos + 10 minutos adicionales
7-77	30 minutos	15 minutos + 15 minutos adicionales
5-77	30 minutos	15 minutos + 15 minutos adicionales
5-92	30 minutos	15 minutos + 15 minutos adicionales



(A) APLICACIÓN TOTAL

Esta aplicación es necesaria si te tiñes el cabello de forma permanente por primera vez o si el crecimiento de tu coloración permanente anterior es tan fuerte que, por ejemplo, ya no se aprecia la raíz.

Aplica la mezcla colorante ya preparada directamente sobre mechones de cabello desde la boquilla del frasco aplicador.

Distribuye el producto con ayuda de la boquilla o de los dedos protegidos con guantes hasta que todo el cabello quede bien cubierto.

Deja actuar la coloración durante **30 minutos**.

Para los matices 9-10 y 10-50 recomendamos un tiempo de actuación de **45 minutos**.



(B) TRATAMIENTO DE RAÍCES

Esta aplicación es necesaria cuando:

- tu cabello ya está teñido de forma permanente y se aprecia una raíz visible o
- las puntas del cabello son más oscuras o están dañadas.

Aplica primero aprox. **2/3 de la mezcla colorante** directamente desde el frasco revelador solo sobre el cabello seco que ha vuelto a crecer. Para ello, separa cada sección de cabello desde la raya hasta la punta del área de aplicación formando una raya. Aplica ahora la mezcla colorante a lo largo de la raya y distribúyela con las yemas de los dedos en la raíz del cabello. Por favor, ponte los guantes incluidos. Repite el proceso en toda la raíz del cabello. Deja actuar la mezcla colorante durante **20 minutos**. A continuación, distribuye el resto de la mezcla de manera uniforme por todo el cabello y deja actuar otros **10 minutos**.

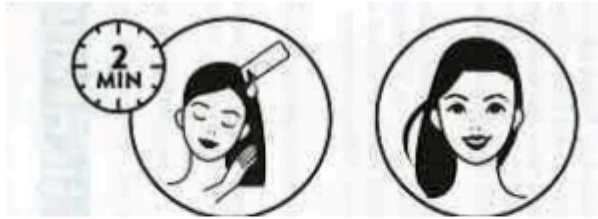
4 ACLARADO Y TRATAMIENTO FINAL

Resultado natural, fiel al color & cabello extra cuidado



RUTINA PROFESIONAL PARA UN CUIDADO INTENSIVO

Después de dejar actuar el tratamiento de color, aclara tu cabello con agua tibia. Aclara bien y luego lava tu cabello con el SYOSS OLEO REFRESH CHAMPÚ (2).



Como tratamiento de cuidado posterior, distribuye la nutritiva **mascarilla de cuidado SYOSS OLEO (3)** especialmente desarrollada sobre el cabello húmedo. Déjala actuar durante 2 minutos y aclara bien la mascarilla de cuidado a continuación.

Datos legales y de fabricación:

Fabricado por: Henkel AG & KGaA , 40191 Düsseldorf, Alemania

Distribuido por: **Inversiones Müller S.L.** C.I.F.: B 07678170 vía Palma 3, local posterior C 07500 **Manacor** España Tel. +34 971 566002.